

Xerox® 550/560 Farbdrucker
Broschüre

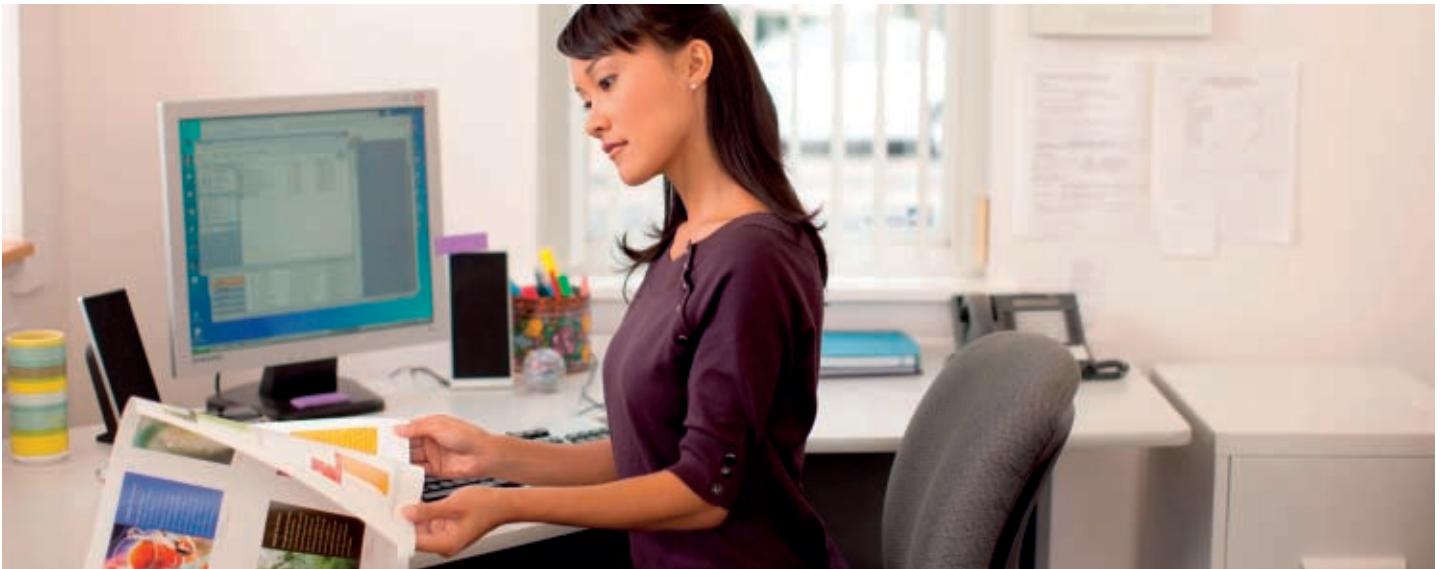


Xerox® Farbdrucker 550/560
Produktivität und herausragende
Farbe für alle Umgebungen.



Produktivität, Skalierbarkeit und professionelle Bildqualität, All-in-One.

Der Xerox® Farbdrucker 550/560 vereint Benchmark-Druckqualität, vielseitige Druckmaterialverarbeitung und professionelle Endverarbeitung mit effizienten, sicheren und flexiblen Farbdruck-Workflows in einer kostengünstigen Drucklösung für jede Umgebung.



Gewinnen Sie neue Kunden und holen Sie den lukrativen Farbdruck ins eigene Haus.

- Benchmark-Druckqualität mit 2400 x 2400 dpi und exzellenter Farbkonsistenz.
- Schnell schmelzender EA-Toner (Emulsion Aggregation) gibt allen Ihren Anwendungen eine weiche, matt glänzende Oberfläche, ähnlich wie im Offsetdruck, mit brillanter und einheitlicher Farbe, gestochen scharfem Text und feinen Texturen.
- Im Hochglanzmodus erstellte Drucke haben einen leichten Oberflächenglanz.
- Digitale Geschwindigkeit, einfache Einrichtung und automatisierte Workflows sind optimale Voraussetzungen für die kurzen Bearbeitungszeiten und die kostengünstigen Kleinauflagen, die der Kunde heute erwartet.

Flexible Anpassung an eine Vielzahl von Anwendungen.

- Große Druckmaterialvielfalt, so dass Sie von Postkarten bis Postern praktisch alles drucken können.
- Gestrichenes und ungestrichenes Material bis 300 g/m² wird einwandfrei verarbeitet.
- Inline-Endverarbeitungsoptionen geben jedem Dokument den letzten Schliff mit Heftung, Lochung und Falzung für Präsentationen, Broschüren, Berichte und Newsletter.
- Mit den optionalen Druckservern können Sie die Finessen des Farbmanagements nutzen und arbeitsintensive Prozesse straffen.
- Mit dem variablen Datendruck profitieren Sie von der Personalisierung in Direct Mail-Aktionen.

Maximale Leistung von Anfang bis Ende.

- Mit vier internen Standard-Papierbehältern und zusätzlichen Zuführungsoptionen bewältigt dieser Drucker mühelos auch höhere Auflagen.
- Hohe Druckgeschwindigkeit mit 50/55 Seiten/Min. in Farbe und 60/65 Seiten/Min. in Schwarzweiß.
- Toner austauschen und Nachladen der Papierbehälter bei laufendem Betrieb.
- Zeitraubende, manuelle Eingriffe entfallen, denn bis zu 176 g/m² schweres, gestrichenes und ungestrichenes Material wird automatisch beidseitig bedruckt.
- Dank einer Vielzahl von Austauschmodulen liegen die grundlegenden Wartungsarbeiten in Ihrer Hand.
- Smart eSolutions® und MeterAssistant® erfassen und analysieren Informationen, die für die schnelle und genaue Abrechnung an den Xerox-Support gesendet werden.

Prozesse straffen, Zeit sparen und das Gerätemanagement vereinfachen.

- Scannen, Drucken, Kopieren, Faxen und Weiterleiten von Dateien – und zwar zeitgleich. Die parallele Verarbeitung sorgt im Büro für ein Höchstmaß an Produktivität, da mehrere Benutzer verschiedene Büroaufgaben zur gleichen Zeit erledigen können.
- Nie mehr ungeduldig auf einen wichtigen Druckauftrag warten. Die Funktion "Print Around" unterbricht einen Druckauftrag, wenn Ressourcen fehlen (beispielsweise ein spezielles Papierformat) und fährt mit dem nächsten in der Warteschlange stehenden Auftrag fort.
- Fertig endverarbeitete Dokumente direkt auf dem Desktop programmieren. Bidirektionale Druckertreiber stellen viele der vor Ort am Gerät einstellbaren Funktionen jetzt auch auf dem Desktop zur Verfügung.
- Höhere Produktivität durch bidirektionale Kommunikation. Wenn Verbrauchsmaterial zu Ende geht, kann der Benutzer an seinem PC sehen, ob es für einen kleinen Auftrag noch reicht, oder für einen umfangreichen Auftrag in der Warteschlange aufgefüllt werden muss.
- Überlegene Scanfunktionen. Erstellen Sie vor Ort am Gerät durchsuchbare, leicht auffindbare Dateien – die automatisch komprimiert werden, um das Netzwerk zu entlasten und die Übertragung zu beschleunigen.
- Automatisierung täglicher Arbeitsabläufe. Erstellen Sie Job-Flow-Profile zum automatischen Weiterleiten von Dokumenten an vordefinierte Ziele wie E-Mail-Adressen, Faxziele oder FTP/SMB-Server.
- Geräteverwaltung per Fernzugriff. Der integrierte Webserver CentreWare® IS automatisiert Installation, Fehlerbehebung, Funktionseinrichtung und Upgrades.

Kosten managen und Geld sparen.

- Legen Sie die Einstellungen im Druckertreiber so fest, dass wirtschaftlich und effizient gedruckt wird. Aktivieren Sie standardmäßig den beidseitigen Druck, Mehrfachnutzen um mehrere Seiten auf einem Blatt zu drucken, oder stimmen Sie die Einstellungen auf bestimmte Anwendungen ab.
- Steuern und verfolgen Sie die Gerätenutzung mit dem internen Kostenstellenzähler. Legen Sie Grenzwerte für Analysen und Abrechnungen der Gerätefunktionen fest. Die Xerox Standard Accounting-Software erstellt umfassende Berichte für eine gezielte Kostenkontrolle.

Führen Sie unternehmensweit Sicherheitslösungen ein und schützen Sie Ihre sensiblen Informationen – ohne qualifizierte IT-Fachleute beauftragen zu müssen.

- Geschützte Ausgabe. Vertrauliche Dokumente sind sicher vor unberechtigtem Zugriff, da Druckaufträge so lange in der Warteschlange zurückgehalten werden, bis der Benutzer sein Passwort eingegeben hat.
- Passwortgeschützte PDF-Dateien. Zum Öffnen und Anzeigen vertraulicher Scans ist ein Passwort erforderlich.
- Die Datensicherheit verschlüsselt die im Gerät gespeicherten Daten und löscht die erzeugten Druckbilder elektronisch von der Festplatte.
- Zertifizierung des kompletten Systems nach Stufe EAL3 der Common Criteria (ISO15480) gewährleistet die Konformität des Xerox® Farbdruckers 550/560 mit den strengsten Sicherheitsstandards und -bestimmungen.



Xerox® 550/560 – der umweltbewusste Farbdrucker.

- Mit „Earth Smart“-Optionen in Ihrem Druckertreiber können Sie Papier sparen (beispielsweise das Drucken von Deckblättern einschränken oder im Doppelnutzen drucken) und auch andere Ressourcen sparsam verwenden, beispielsweise standardmäßig den Entwurfsmodus einstellen.
- Der schnell schmelzende EA-Toner hat einen niedrigeren Schmelzpunkt, spart dadurch Energie und liefert trotzdem eine hohe Druckqualität. Durch genauere Verteilung kleinerer Partikel ist die Qualität besser, obwohl weniger Toner pro Seite aufgetragen wird.
- In der Scan-Vorschau können Sie das Endprodukt überprüfen, bevor Sie es drucken oder versenden, und damit Papier und Energie sparen.
- Papierloses Faxen. Über LAN-Fax können Sie Faxe direkt aus den Anwendungen auf Ihrem Desktop-Computer heraus senden. Eingehende Faxe lassen sich in Form von Miniaturbildern auf der Benutzeroberfläche anzeigen – damit Sie nur das ausdrucken, was wirklich wichtig ist.

Produktivität – einfacher, intelligenter.

Einfachheit macht produktiver. Der Xerox® Farbdrucker 550/560 vereinfacht die Erfassung, Bearbeitung, Verwaltung und Speicherung von Dokumenten. Die Xerox® Workflow-Lösungen sind die einfachste Möglichkeit, Menschen mit den Informationen und Werkzeugen zu verbinden, die sie brauchen, um schneller, effizienter und effektiver hohe Qualität zu liefern.



Produktive, vielseitige Workflow-Lösungen mit benutzerfreundlicher Oberfläche.

- Umwandlung gedruckter Vorlagen in digitale Informationen, die in Ihrem bevorzugten Format direkt auf Ihren Desktop geliefert werden
- Methodische Verwaltung und zuverlässiger Schutz Ihres geistiges Eigentums durch automatische Weiterleitung und Übergabe
- Kontrolle des Gerätezugriffs und der Kosten
- Zuordnung und Abrechnung der Aktivitäten

Optionale Lösungen

Xerox® Scan to PC Desktop®

Scan to PC Desktop schließt die Lücke zwischen Microsoft Office-Dokumenten, PDFs und gedruckten Unterlagen. Direkt von Ihrem Desktop aus können Sie die Scan-Menüs auf dem Xerox®-Drucker aufrufen und für die personalisierte Erfassung und Verwaltung von Dokumenten programmieren.

Xerox Secure Access Unified ID System®

Secure Access lässt sich mit Ihrer bestehenden Lösung für Mitarbeiterausweise koppeln, so dass Benutzer berührungslos oder durch Durchziehen der Karte auf die für sie freigeschalteten Systemfunktionen zugreifen können. Die erfassten Daten stehen dann für die Zuordnung von Aktivitäten, für Abrechnungszwecke und zur Einhaltung der einschlägigen Bestimmungen zur Verfügung. Mit dem Follow-You™-Druck können Sie ein Dokument an eine sichere Druckwarteschlange übergeben und Ihren Druckauftrag dann mit Hilfe Ihrer Karte an einem mit Secure Access konfigurierten Netzwerkdrucker freigeben.

Equitrac Office®

Equitrac Office ermöglicht einen sicheren, komfortablen und mobilen Druck-Workflow, macht die Kosten transparent und vereinfacht die Administration. Benutzer haben nach einmaliger Anmeldung (Single-Sign-On) Zugriff auf alle Geräte und Services. Für höchste Sicherheit und Mobilität der Dokumente können persönliche Druckwarteschlangen eingerichtet und für die wirtschaftliche Druckernutzung bestimmte Regeln festgelegt werden.

Legen Sie heute den Grundstein für Ihre Lösungen und rüsten Sie nach, wenn Ihr Unternehmen wächst.

Zuführungsoptionen: Stocken Sie auf, um Ihre Produktivität zu steigern und die Druckmaterialverarbeitung zu verbessern.

Großraum-Papierbehälter – 2.000 Blatt A4 bis 220 g/m², gestrichen

- Optimal für Berichte, Präsentationen, Mailer etc. in hohen Auflagen.

Großraum-Papierbehälter für Überformate mit ein oder zwei Behältern – pro Behälter 2.000 Blatt 330 x 488 mm, bis zu 300 g/m², gestrichen. Papierstabilisator vermeidet Schiefelauf; Walzensystem verhindert Fehleinzüge.

- Zuverlässige Zuführung von gestrichenem Papier bei hohen Auflagen und randloser Druck auf SRA3.

Endverarbeitungsoptionen: Erweitern Sie Ihre Inline-Endverarbeitung, wenn Ihre Anforderungen wachsen.

Stapelfach

Versatzausgabefach

Advanced Finisher – Mehrfachheftung von 50 Blatt und standardmäßige 2-/4-fach-Lochung von gestrichenem/ungestrichenem Papier.

Professional Finisher – Mehrfachheftung von 50 Blatt und standardmäßige 2-/4-fach-Lochung plus Mittelfalz und Broschüre mit Rückenheftung.

Light-Production Finisher – Diese vielseitigen Endverarbeitungsgeräte verarbeiten gestrichenes Papier für Broschüren, Prospekte und Mailer mit Einbruchfalz und können die ausgegebenen Drucke stapeln, heften und lochen. Alle verfügen über ein Interposer-Fach. Sie haben die Wahl zwischen einem Light Production Finisher, einem Light Production Finisher mit Booklet Maker oder einem Light Production Finisher mit Booklet Maker und Falzmodul.

Im Xerox® Farbdrucker 550/560 sind Produktivität und Sicherheit eingebaut.

Benutzeroberfläche mit einem farbigen 10-Zoll-Touchscreen.

Kopieren: 50 Farbkopien bzw. 60 Schwarzweißkopien pro Minute, auch beidseitig.

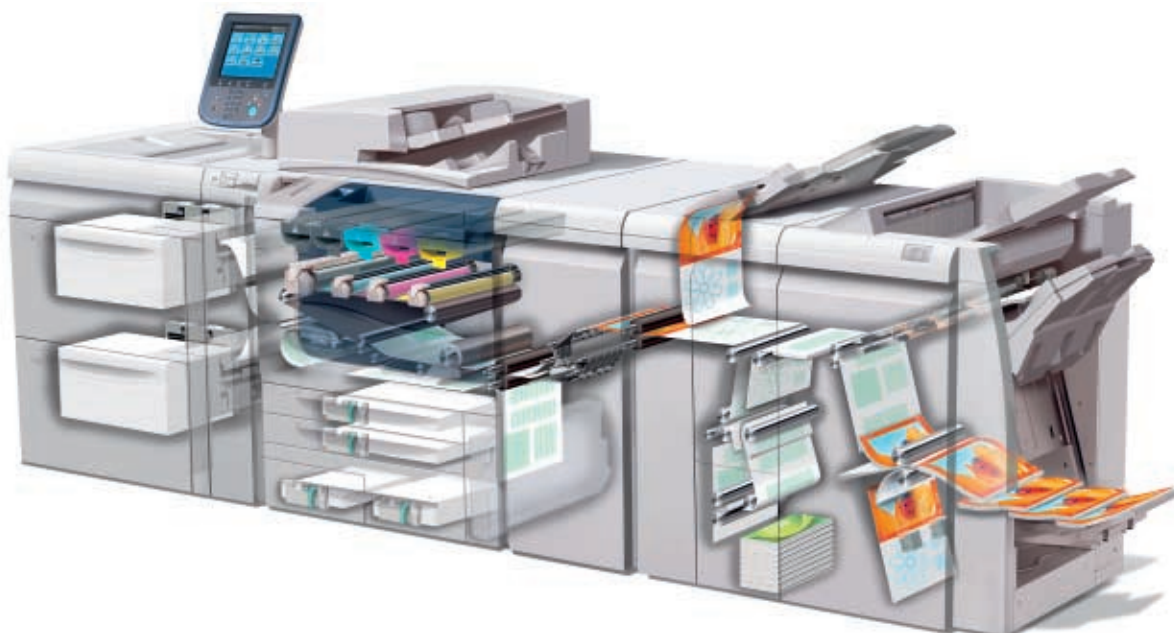
Faxen: G3 oder IP Fax (SIP).

Scannen: Mit hoher Geschwindigkeit, sowohl Farbe als auch Schwarzweiß und Konvertierung der Daten in verschiedene Formate, die – durch Passwörter geschützt – auf verschiedenen Wegen verteilt werden können, also beispielsweise auf einem PC oder USB-Server gespeichert oder als E-Mail-Anhang verschickt werden.

Sicherheit durch integrierte Schutzfunktionen wie beispielsweise IP-Filterung, Image Overwrite, geschützter Druck, verschlüsseltes Scannen in E-Mail, Authentifizierung und IPv6-Unterstützung etc.

Außerdem Zusatzoptionen wie:

Xerox® SMARTsend®, Xerox® Secure Access, Sicheres Wasserzeichen, Gigabit Ethernet



Serveroptionen für jeden Bedarf.

Ausgestattet mit einem auf Ihre Umgebung abgestimmten Server passt sich der Xerox® Farbdrucker 550/560 nahtlos an den Workflow, die Anwendungen und Prioritäten Ihres Unternehmens an. Optimieren Sie Ihre Konfiguration je nach Qualifikation der Bediener und dem geschäftlichen Bedarf durch einen der folgenden Server.



Integrierter Fiery® Farbserver von Xerox®

Schnelle RIP-Verarbeitung und hohe Produktivität bei gleichzeitiger Vereinfachung und Straffung Ihres Workflows. Wiederkehrende Auftragsarten werden mithilfe optionaler Hotfolder und virtueller Drucker automatisch übermittelt. Höchste Farbgenauigkeit und Farbkonsistenz erzielen Sie mit den Fiery ColorWise-Farbmanagement-Tools. Einfache Funktionen für die Verarbeitung variabler Daten erlauben die Personalisierung mit variierenden Texten, Fotos und Grafiken.

EX Print Server, Powered by Fiery®

Mit einer breiten Auswahl an Ausgabeoptionen wie beispielsweise der automatischen Adressierung bestimmter Auftrags Elemente erstellen Sie eindrucksvolle Marketingunterlagen, ohne Aufträge wiederholt programmieren zu müssen. Die schnelle und einfache Lieferung anspruchsvoller Farbdrucke übernimmt Fiery ColorWise. Die Fiery Command Workstation verringert Fehler und Ausschuss. Unterstützt Adobe PDF Print Engine für einen nativen End-zu-End-PDF Workflow.

CX Print Server, Powered by Creo® Farbserver-Technologie

Leistungsstarke Funktionen und Benutzerfreundlichkeit sind hier die Grundlagen für eine hervorragende Farbsteuerung und Farbqualität. Sie werden Ihr Dienstleistungsangebot ausbauen und Ihren Umsatz steigern können. Der Creo Color Server automatisiert Ihren Workflow und liefert in kürzester Zeit fehlerfreie Ergebnisse.

Hohe Farbqualität und ausgereiftes Farbmanagement sorgen für ansprechende Ergebnisse, die den Kunden begeistern. Die Möglichkeit der Einbindung in Prinergy-Workflows und damit die Automatisierung von Hybrid-Workflows ist bereits integriert. Unterstützt wird auch die Adobe PDF Print Engine 2 für einen nativen End-zu-End-PDF Workflow.

Xerox® FreeFlow® Druckserver

Mit dem einfachen und trotzdem vielseitigen Farbmanagement der Xerox® ConfidentColor-Technologie liefert der FreeFlow Druckserver Dokumente in anspruchsvoller Qualität. Er kombiniert leistungsstarke Funktionen wie beispielsweise den Xerox Consistent Colour-Modus mit ausgereifter Profil- und Kalibrierungstechnologie um langfristig gleichbleibende Qualität der Druckausgaben zu garantieren. Rüsten Sie nach, ganz nach Bedarf: Unterstützung der Adobe PDF Print Engine oder Produktionsfunktionen wie Auftrags- und Warteschlangenverwaltung. Der FreeFlow-Druckserver gibt Ihnen alles, was Sie brauchen, um mit bester Farbqualität zu drucken.

Entwickeln Sie interessante neue Anwendungen – mit komfortabler Inline-Endverarbeitung.

Die Druckwelt erfährt derzeit eine regelrechte Explosion neuer Anwendungen und Varianten für den gezielten Einsatz von Farbe, Medien und Endverarbeitung. Überlegene Druckqualität, große Druckmaterialvielfalt, flexible Endverarbeitungsoptionen, Modularität und Serveroptionen machen den Xerox® Farbdrucker 550/560 zu dem perfekten System für die Einbindung in unternehmensweite Workflows mit dem Ziel, Ihnen zu helfen, neue Kunden zu gewinnen und neue Anwendungen intern anzubieten.

Produktionsdruck mit Unternehmens-Workflows zu einem wirklich guten Preis.

Jetzt können Sie alles haben – Druckqualität, Benutzerfreundlichkeit, Produktivität, Druckmaterialvielfalt, Zuführungs- und Endverarbeitungsfunktionen, plus Workflow-Lösungen der Spitzenklasse. Bauen Sie Ihre digitalen Farbdruckkapazitäten aus und senken Sie die Kosten mit dem Xerox® Farbdrucker 550/560.



- **Prospekte** – Mit dem Inline-Falzmodul steigern Sie die Produktivität und erstellen ansprechende, farbige Prospekte schnell und einfach in bester Qualität
- **Präsentationen/Newsletter** – Mit Inline-Heftung und -Lochung sind Präsentationen und Newsletter im Handumdrehen erstellt
- **Berichte** – Registerseiten werden eingefügt, um Geschäfts- und Finanzberichte übersichtlich zu strukturieren. Hefter und Locher sorgen für den festen Halt.
- **Poster** – Dank der größeren Druckmaterialauswahl können Sie nun auch Poster als Blickfang auf festem, gestrichenem Material drucken – bis zum Format SRA3
- **Broschüren** – Mit automatischer Falzung und Rückenheftung von gestrichenem Material – einschließlich Zwischenblätter – sind gebundene Produkte wie beispielsweise Kataloge und Fotobücher professionell und schnell erstellt.
- **Fotoanwendungen** – Makellose Farb- und Fotoqualität sichern Ihnen treue Stammkunden für die heute aktuellen Fotoanwendungen.

Spezifikationen des Xerox® Farbdrucker 550/560

Auflösung

- Drucken/Kopieren: 2400 x 2400 dpi
Scannen: 200 x 200, 300 x 300, 400 x 400, 600 x 600
- Zeilenraster: 600, 300, 200 und 150 Clustered Dot, 200 Rotated Line Screen¹

Technologie

- Endlosbetrieb: Toner austauschen und Papier nachlegen bei laufendem Betrieb
- Ausgereifte Ausrichtungstechnologie für genauere Kontrolle, ±1,2 mm entlang der Vorderkante, ±2,4 mm seitlich.
- Benutzerdefinierte Profile für Papierdefinition/-ausrichtung
- Schnell schmelzender EA-Toner von Xerox®
- Das gesamte Verbrauchsmaterial – Tonerpatronen, Trommeln, Fixiereinheit, Ladekorotron, Resttonerbehälter, Heftklammern – ist als Smart Kit® erhältlich, d. h. vom Kunden austauschbar.
- Aktive Glättung bei der Verarbeitung von hohen Grammaturen

Integrierter Scanner

- Kapazität: 250 Blatt
- 50 Seiten/Min. in Farbe/65 Seiten/Min. Schwarzweiß im Kopiermodus; 50 Seiten/Min. in Farbe/80 Seiten/Min. Schwarzweiß beim Netzwerk-Scannen
- Vorlagen bis A3 in Gewichten von 38 – 105 g/m²
- Duplex-Vorlageneinzug

Produktivität/ Druckgeschwindigkeiten

- Maximales technisches Druckvolumen²: 300.000
- Durchschnittliches monatliches Druckvolumen³: 10.000 bis 50.000 Seiten pro Monat

Xerox® Farbdrucker 550/560 Farbe

- A4
 - 50/60 Seiten/Min. (64 – 105 g/m²) ungestrichen
 - 35/43 Seiten/Min. (106 – 176 g/m²) ungestrichen, (106 – 150 g/m²) gestrichen
 - 25/30 Seiten/Min. (177 – 300 g/m²) ungestrichen, (151 – 300 g/m²) gestrichen
- A3
 - 25/30 Seiten/Min. (64 – 105 g/m²) ungestrichen
 - 19/21 Seiten/Min. (106 – 176 g/m²) ungestrichen, (106 – 150 g/m²) gestrichen
 - 14/14 Seiten/Min. (177 – 300 g/m²) ungestrichen, (151 – 300 g/m²) gestrichen

- SRA3
 - 22/27 Seiten/Min. (64 – 105 g/m²) ungestrichen
 - 15/19 Seiten/Min. (106 – 176 g/m²) ungestrichen, (106 – 150 g/m²) gestrichen;
 - 12/12 Seiten/Min. (177 – 300 g/m²) ungestrichen, (151 – 300 g/m²) gestrichen

Xerox® Farbdrucker 550/560 Schwarzweiß

- A4
 - 55/65 Seiten/Min. (64 – 176 g/m²) ungestrichen;
 - 35/43 Seiten/Min. (177 – 300 g/m²) ungestrichen, (106 – 176 g/m²) gestrichen
 - 25/30 Seiten/Min. (177 – 300 g/m²) gestrichen
- A3
 - 27/33 Seiten/Min. (64 – 176 g/m²) ungestrichen
 - 19/21 Seiten/Min. (177 – 300 g/m²) ungestrichen, (106 – 176 g/m²) gestrichen
 - 14/14 (177 – 300 g/m²) gestrichen
- SRA3
 - 25/29 Seiten/Min. (64 – 176 g/m²) ungestrichen
 - 15/19 Seiten/Min. (177 – 300 g/m²) ungestrichen, (151 – 300 g/m²) gestrichen
 - 12/12 (177 – 300 g/m²) gestrichen

Papier

Flexibilität/Grammaturen

- Interne Behälter 64 - 220 g/m² ungestrichen und gestrichen
 - Behälter 1: 500 Blatt SRA3, Behälter 2: 500 Blatt A3, Behälter 3: 870 Blatt A4, Behälter 4: 1140 Blatt A4
- Zusatzzufuhr 250 Blatt bis 300 g/m², ungestrichen und gestrichen
- Optional 2.000 Blatt in Großraum-Papierbehälter und Großraumbehälter für Überformate (Behälter 1 oder 2)

Kapazität und Papierverarbeitung (A4)

- 3.260 Blatt Standard
- Papiervorrat: Bis zu 7.260 Blatt
- Beidseitiger Druck: Automatisch bis 176 g/m² gestrichen und ungestrichen aus allen Behältern, manuell bis 300 g/m²

Erweiterungsoptionen

Großraum-Papierbehälter

- A4, 2.000 Blatt bis 220 g/m²

Großraum-Papierbehälter für Überformate

- 64 - 300 g/m² ungestrichen
- 106 -300 g/m² gestrichen
- 182 x 250 mm/B5 bis SRA3/330 x 488 mm
- Automatischer Duplexdruck bis 176 g/m², gestrichen und ungestrichen
- Manueller Duplexbetrieb bis 300 g/m²
- Ein- oder Zwei-Behälter-Modul: 2.000 Blatt, 4.000 Blatt

Stapelfach / Versatzausgabefach

- 500-Blatt-Heftung

Advanced Office Finisher

- Oberes Ausgabefach für 500 Blatt
- Stapel-Ausgabefach für 3.000 Blatt
- Mehrfachheftung, gestrichenes und ungestrichenes Papier, bis zu 50 Blatt
- Lochung

Professional Finisher

- Oberes Ausgabefach für 500 Blatt
- Stapel-Ausgabefach für 1.500 Blatt
- Heftung, gestrichen und ungestrichen, bis zu 50 Blatt
- Lochung
- Broschüren mit Parallelfalz und Rückstichheftung, bis 15 Blatt ungestrichen

Light Production Finisher

- Oberes Ausgabefach für 500 Blatt
- Stapel-Ausgabefach für 3.000 Blatt
- Mehrfachlochung und -heftung
- Heftung, gestrichen und ungestrichen, bis zu 100 Blatt
- 200-Blatt-Interposer für vorgedrucktes Material und Vollformat-Drucke

Light Production Finisher mit Booklet Maker – alle Funktionen des Light Production Finisher, plus:

- Broschüren gestrichen/ungestrichen, mit Mittelfalz oder Rückstichheftung, bis zu 25 Blatt (100 Seiten bei einem Gewicht von 90g/m² pro Blatt)

Light Production Finisher mit Booklet Maker und Falzmodul – alle Funktionen des Light Production Finisher & Booklet Maker, plus:

- Optionales Falzmodul für Wickel- und Leporellofalz (A4 und A3)

Offline-Hefter

- Heftung von bis zu 50 Blatt Papier mit einem Gewicht von 90 g/m²
- Schnittstelle für Fremdgeräte ermöglicht den Anschluss externer Geräte wie beispielsweise Kostenstellenzähler oder Münzgeräte. Geeignet für Kopier- und Druckmodus

Verfügbare Druckserveroptionen

- Integrierter Fiery® Farbserver von Xerox®
- FreeFlow® Druckserver
- CX Druckserver, Powered by Creo® Farbserver-Technologie
- EX Druckserver, Powered by Fiery®

Elektrizitätsanforderungen

- Drucksystem 110–127 VAC/50/60 Hz
- Optionen: 100–240 VAC 50/60 Hz
- Optionale Zuführung/Endverarbeitung:
 - Für jedes Modul: 100 – 240 VAC, 50/60 Hz

Druckerabmessungen

Höhe 1.391,5 mm, Breite 1.574 mm, Tiefe 787 mm

¹ Abhängig vom Druckserver

² Maximales technisches Druckvolumen – Maximale Auslastung in einem beliebigen Monat. Keine Dauerbelastung.

³ Durchschnittliches monatliches Druckvolumen – Voraussichtlich regelmäßig erzielbarer, monatlicher Druckdurchsatz.